

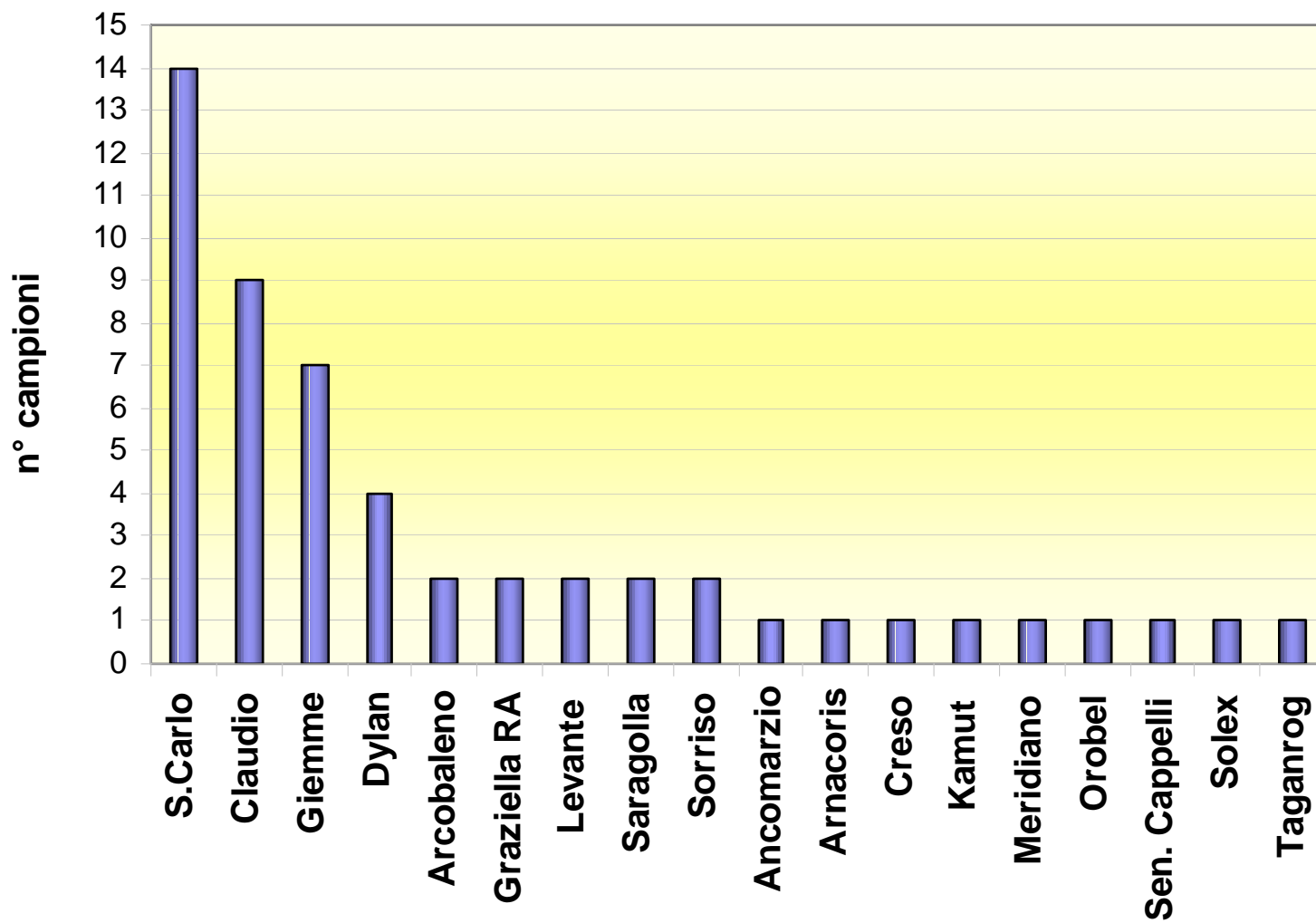


**PASTA ALIMENTARE
DA AGRICOLTURA BIOLOGICA:
confronto varietale e prove di
pastificazione per attivare una filiera
specifica**

**Monitoraggio produzione
marchigiana campagna 2007/08**

VARIETA' MONITORATE NELLA CAMPAGNA 2007/08 -

numero campioni raccolti



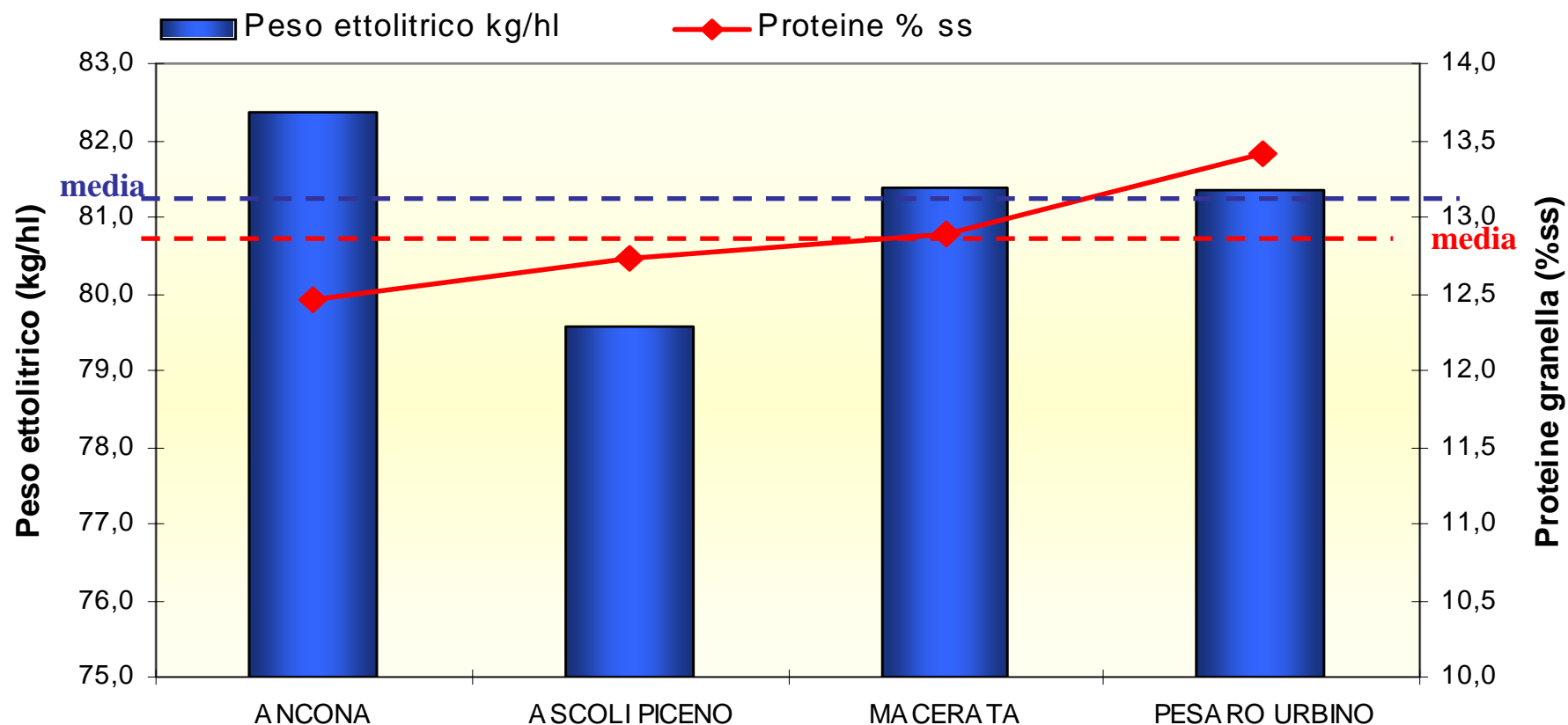
RISULTATI MONITORAGGIO FRUM. DURO BIOLOGICO 2007/08

Dati qualitativi medi suddivisi per provincia

provincia	n° campioni	GRANELLA						SFAR. I	SEMOLA			
		Peso ettolitrico kg/hl	Peso 1000 semi g	Semi Strininziti %	Semi bianconati %	Semi volpati %	Proteine % ss	SDS ml	Indice di giallo (b)	indice di bruno (100-L)	Glutine % ss	Indice di glutine
ANCONA	9	82,4	59,4	1,4	21,9	6,2	12,5	33,0	20,1	11,4	9,2	84
ASCOLI PICENO	11	79,6	48,1	4,2	22,2	12,9	12,7	35,2	21,7	12,3	8,6	91
MACERATA	25	81,4	50,4	3,9	18,5	10,3	12,9	35,4	21,7	11,8	9,7	81
PESARO URBINO	12	81,3	54,0	1,5	16,5	8,0	13,4	35,4	22,4	12,3	10,4	66
Media Generale	57	81,2	52,1	3,1	19,3	9,7	12,9	35,0	21,6	12,0	9,5	80,2
min assoluto		72,9	35,7	0,0	0,0	0,0	10,4	21,0	17,9	9,6	3,8	1
max assoluto		86,2	88,0	27,5	85,0	42,0	15,3	58,0	27,9	17,9	12,6	99

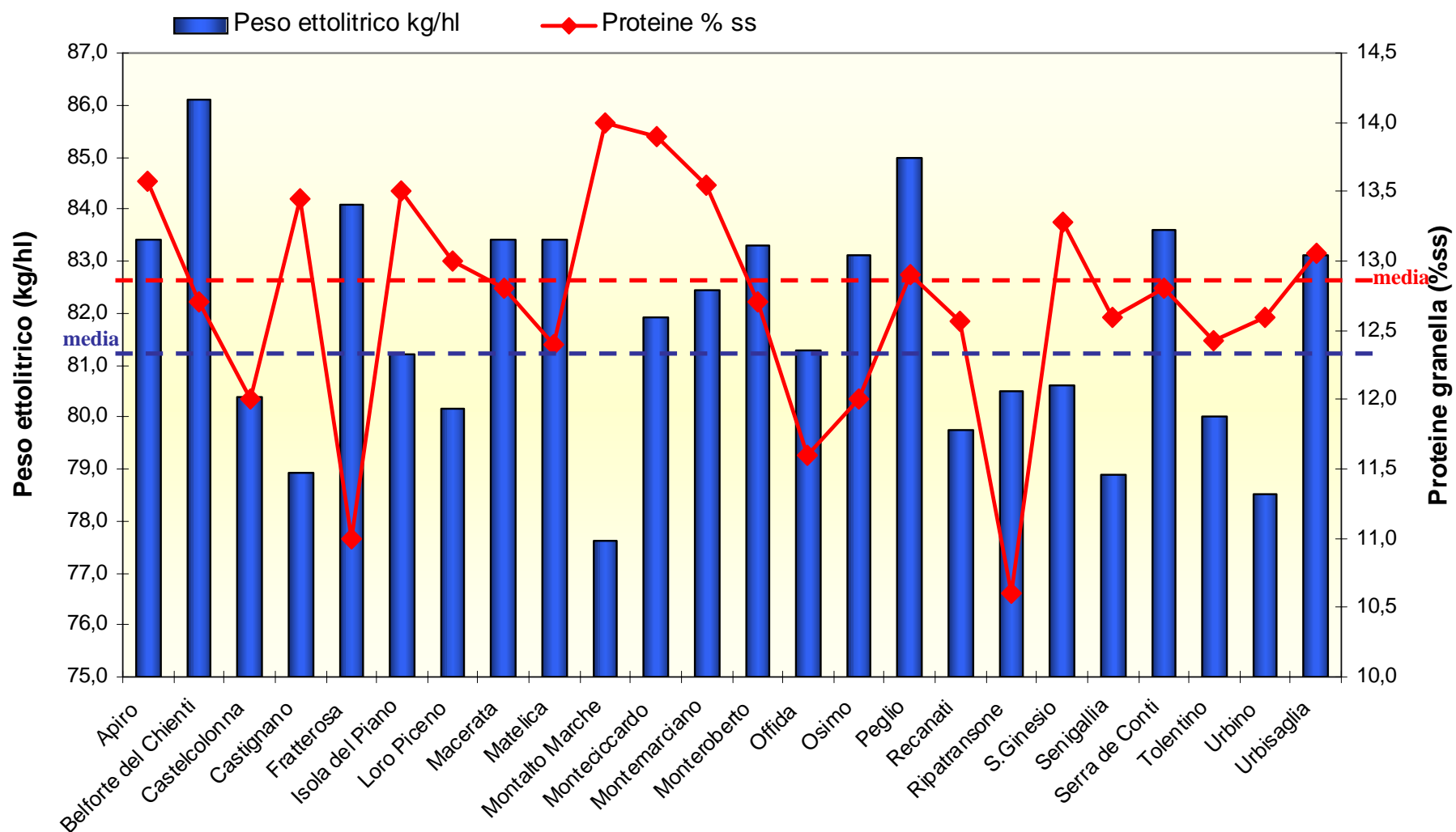
RISULTATI MONITORAGGIO FRUM. DURO BIOLOGICO 2007/08

Rappresentazione grafica dell'andamento del peso ettolitrico e del contenuto proteico nelle 4 provincie



RISULTATI MONITORAGGIO FRUM. DURO BIOLOGICO 2007/08

Rappresentazione grafica dell'andamento del peso ettolitrico e del contenuto proteico per comune



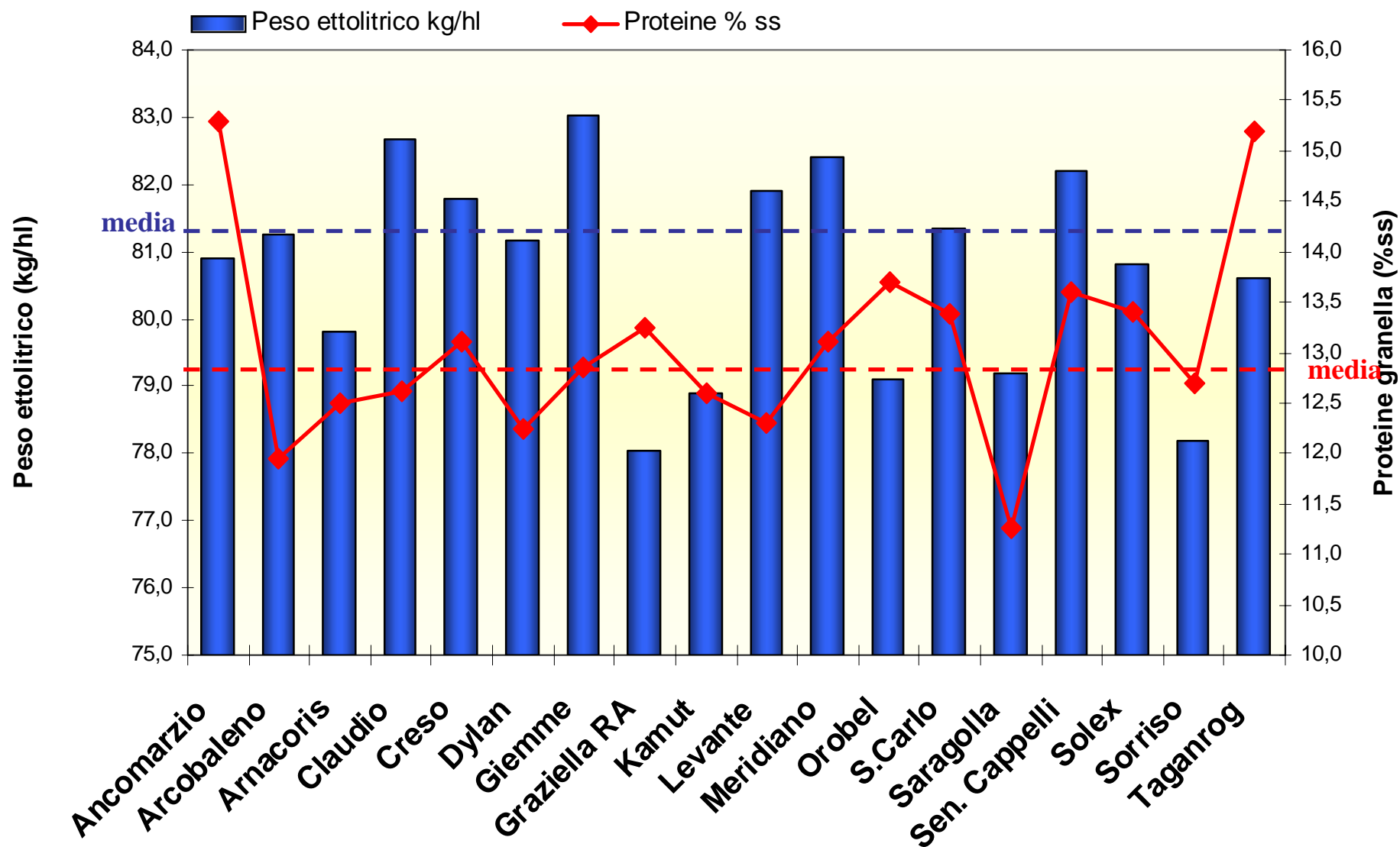
RISULTATI MONITORAGGIO FRUM. DURO BIOLOGICO 2007/08

Risultati qualitativi medi suddivisi per centro di stoccaggio

provincia	n° campioni	GRANELLA						SFAR.	SEMOLA			
		Peso ettolitrico kg/hl	Peso 1000 semi g	Semi Strinziti %	Semi bianconati %	Semi volpati %	Proteine % ss	SDS mi	Indice di giallo (b)	indice di bruno (100-L)	Glutine % ss	Indice di glutine
MACERATA - 1	2	83,1	55,9	0,8	22,0	8,5	12,0	39,0	18,5	12,4	9,2	72
PESARO URBINO - 1	11	81,6	54,5	1,6	16,0	8,8	13,5	35,8	22,2	11,8	10,4	65
ANCONA - 1	1	78,5	48,1	0,0	21,5	0,0	12,6	31,0	25,0	17,7	9,7	83
ASCOLI PICENO- 1	11	79,6	48,1	4,2	22,2	12,9	12,7	35,2	21,7	12,3	8,6	91
MACERATA - 2	14	81,8	52,1	4,8	16,4	9,7	13,0	37,0	21,5	12,0	9,7	80
MACERATA - 3	11	80,9	48,2	2,8	21,2	11,1	12,7	33,5	22,0	11,6	9,5	82
PESARO URBINO - 2	7	82,2	60,5	1,6	21,9	5,5	12,6	31,3	20,6	11,1	9,2	87
Media Generale	57	81,2	52,1	3,1	19,3	9,7	12,9	35,0	21,6	12,0	9,5	80,2

RISULTATI MONITORAGGIO FRUM. DURO BIOLOGICO 2007/08

andamento del peso ettolitrico e del contenuto proteico per varietà



RISULTATI MONITORAGGIO FRUM. DURO BIOLOGICO 2007/08

andamento del contenuto e dell'indice di glutine per varietà

