



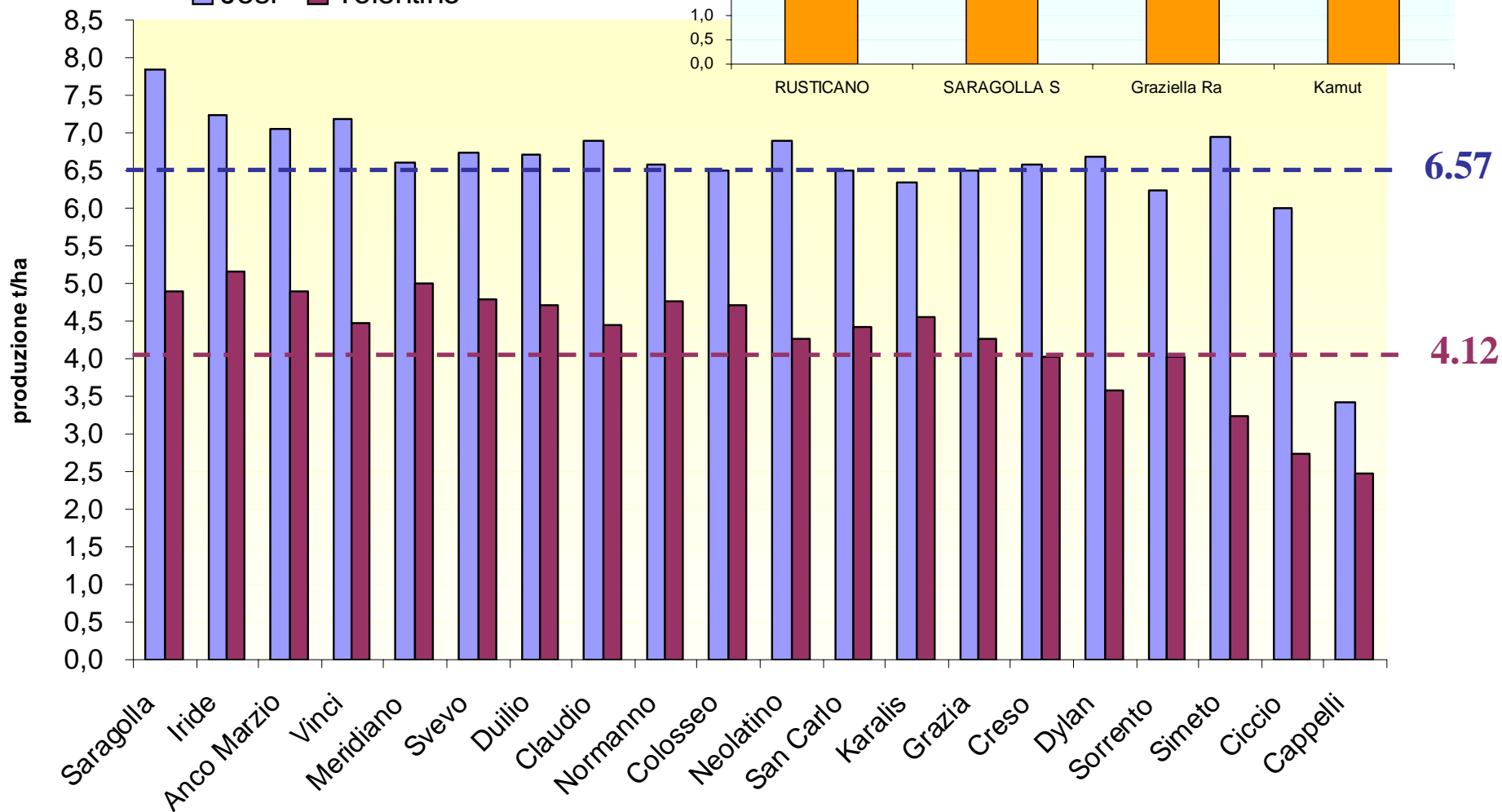
PASTA ALIMENTARE DA AGRICOLTURA BIOLOGICA: confronto varietale e prove di pastificazione per attivare una filiera specifica

**risultati produttivi 2°
anno prove sperimentali**

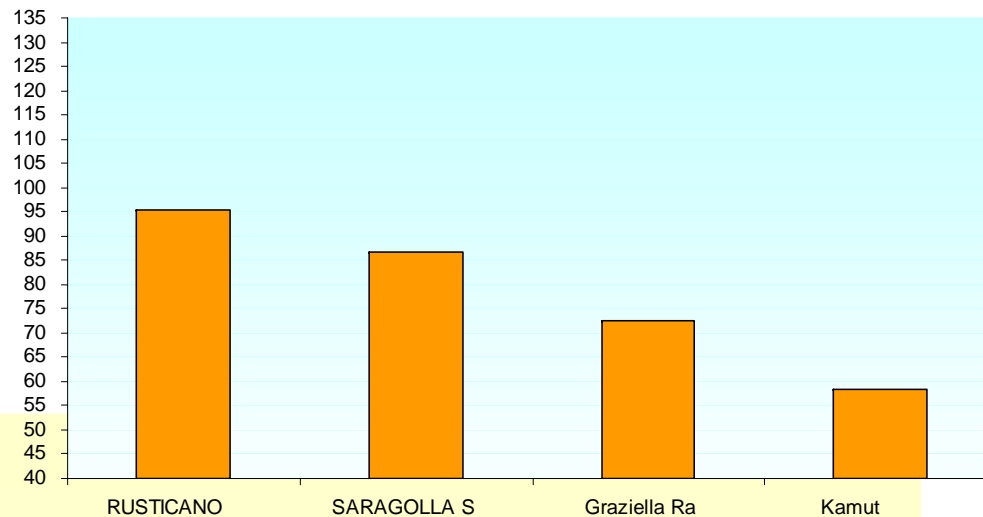
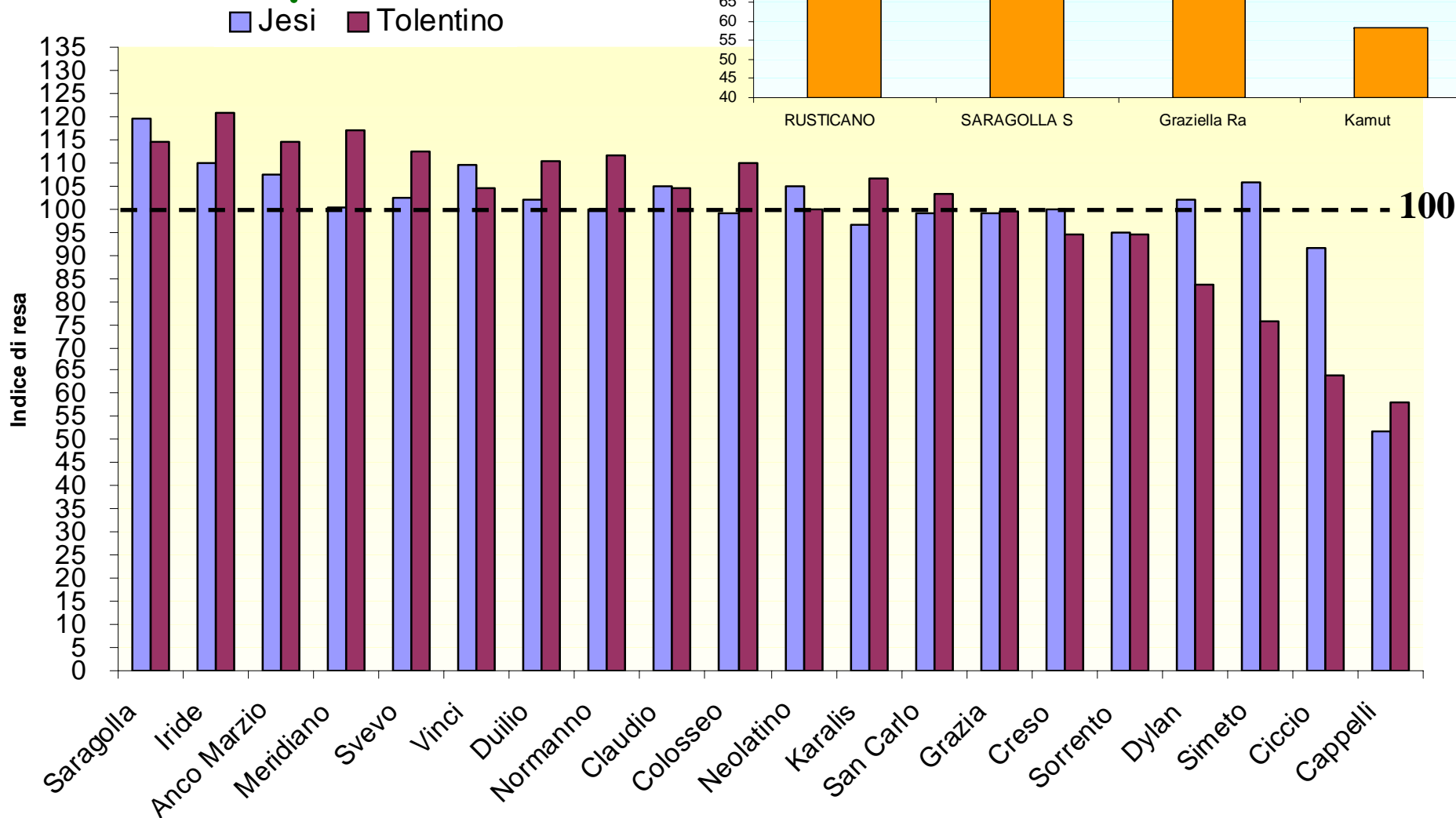
(campagna 2007/08)

Produzione di granella media (t/ha al 13% di umidità) delle varietà in prova

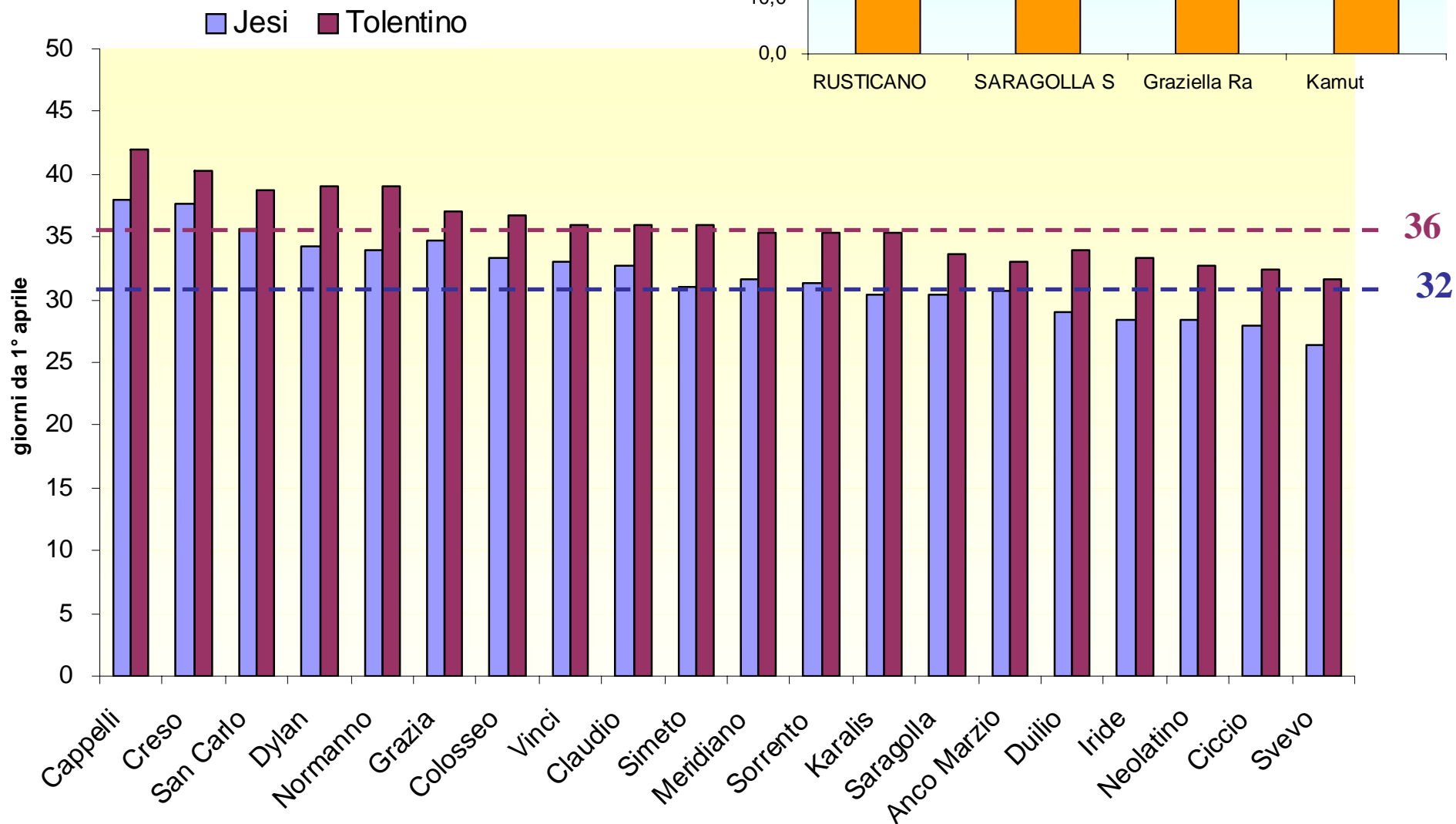
in prova
■ Jesi ■ Tolentino



Indice di resa (posta uguale a 100 la media di campo) delle varietà in prova

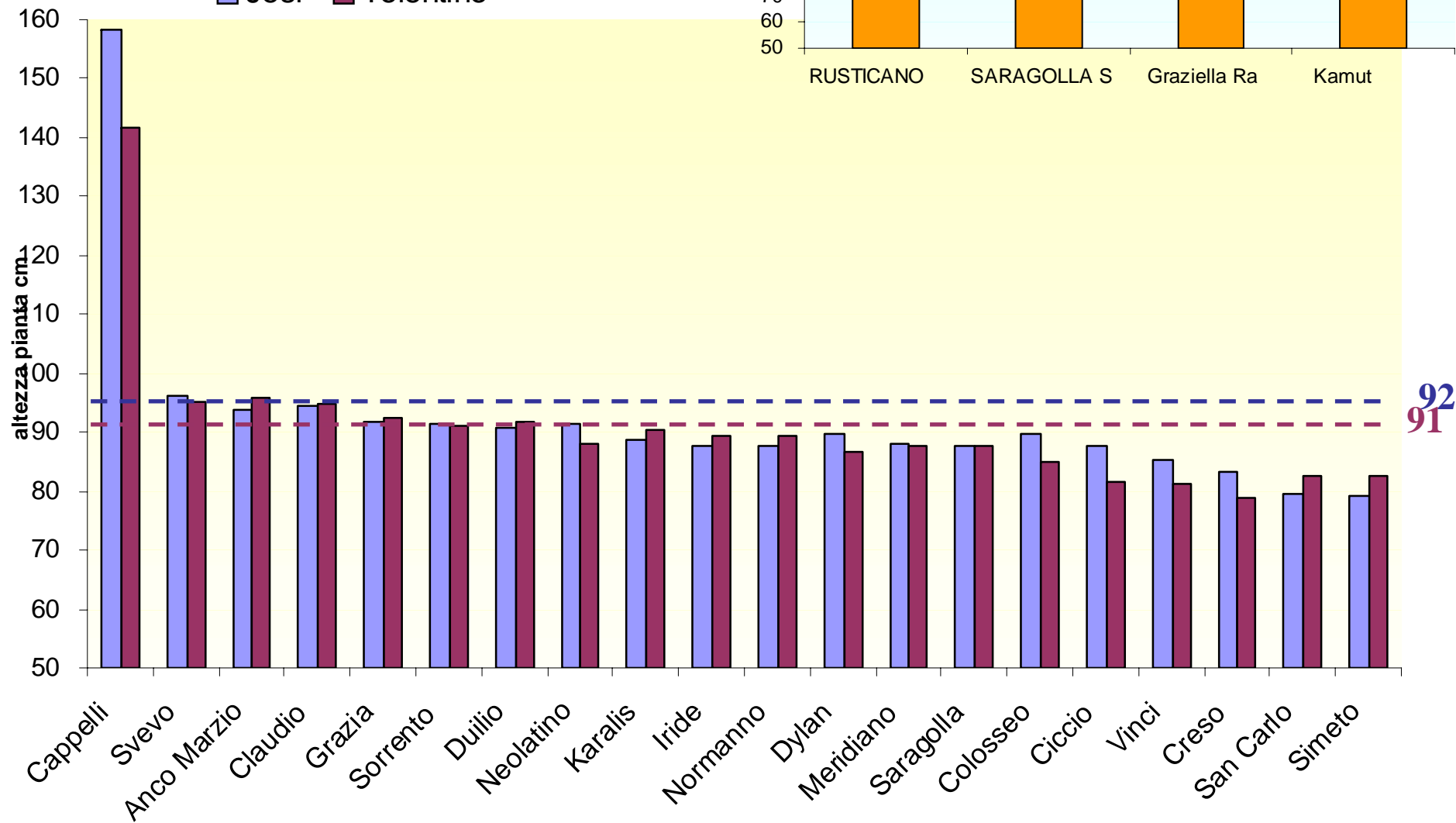


Data di spigatura (giorni da 1 aprile) delle varietà in prova



Altezza pianta (cm) delle varietà in prova

Jesi Tolentino



92
91