

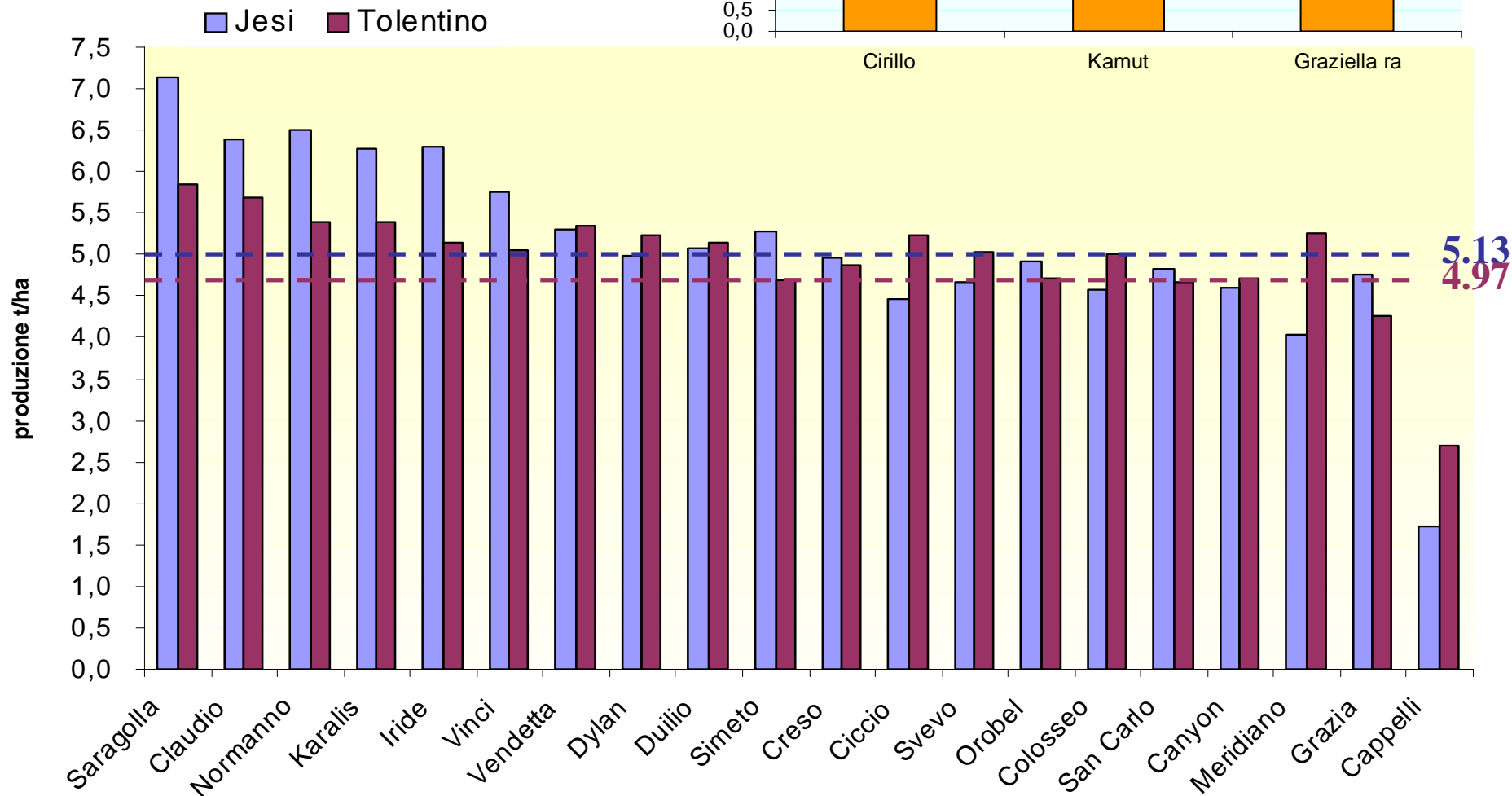
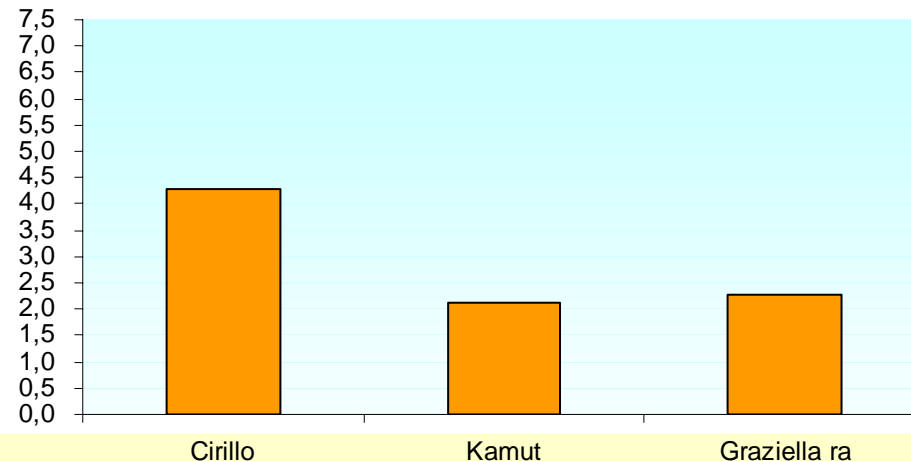


# **PASTA ALIMENTARE DA AGRICOLTURA BIOLOGICA: confronto varietale e prove di pastificazione per attivare una filiera specifica**

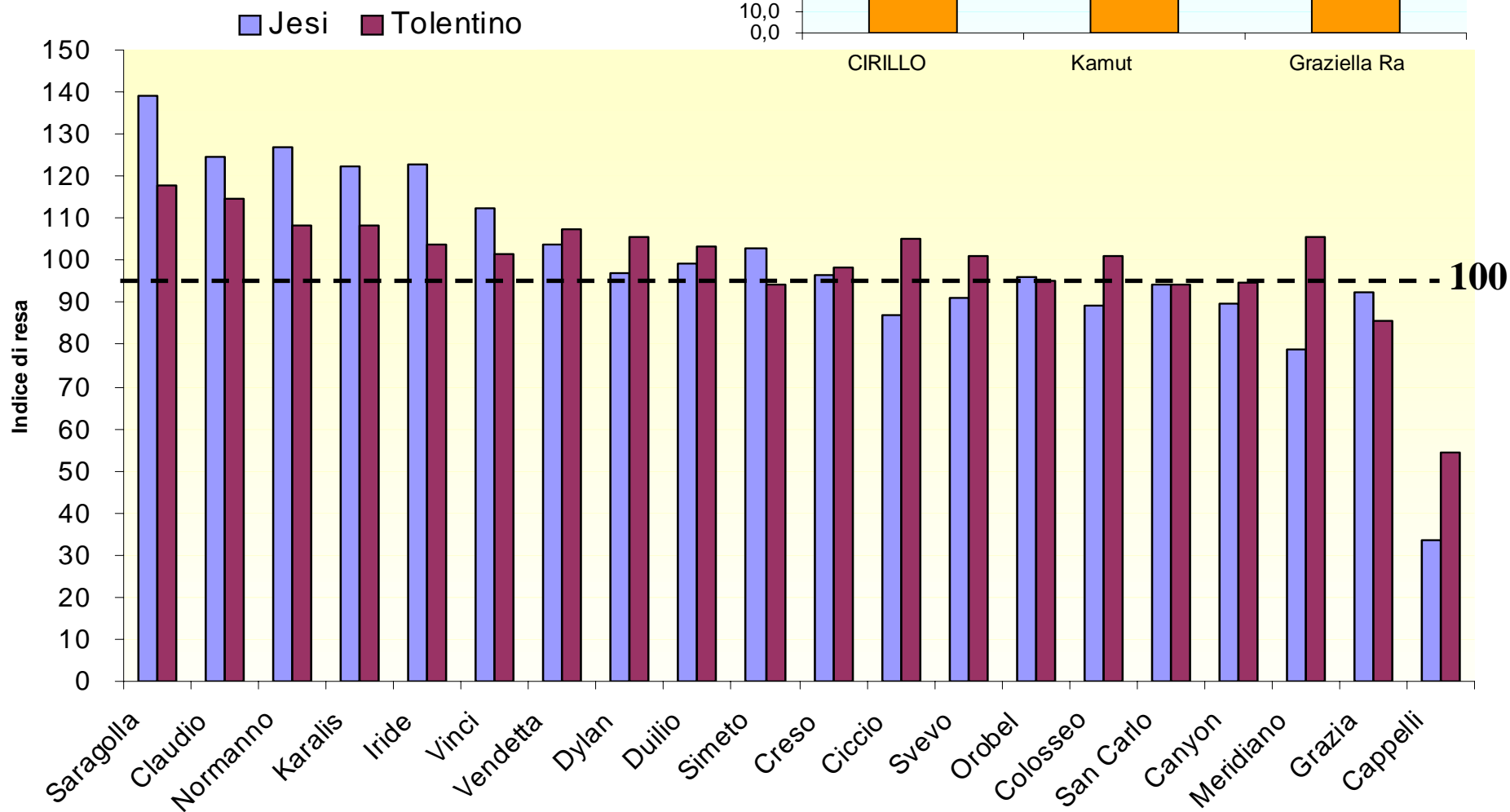
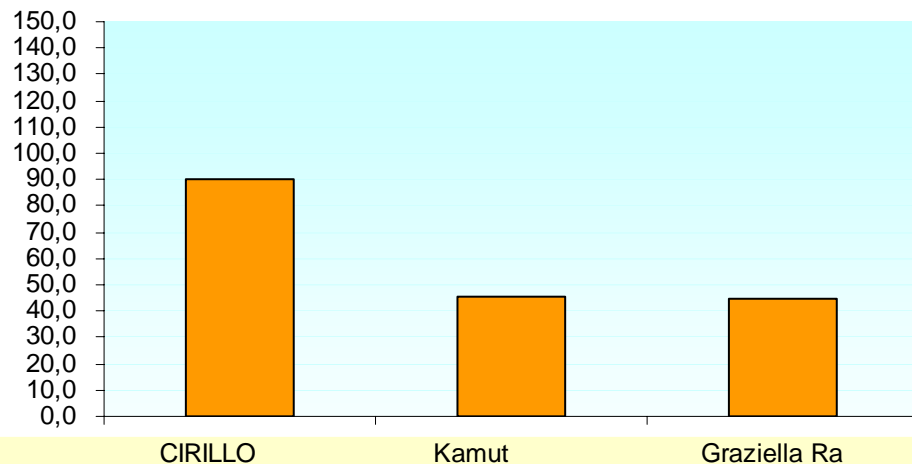
**Primi risultati produttivi  
prove sperimentali**

**(campagna 2006/07)**

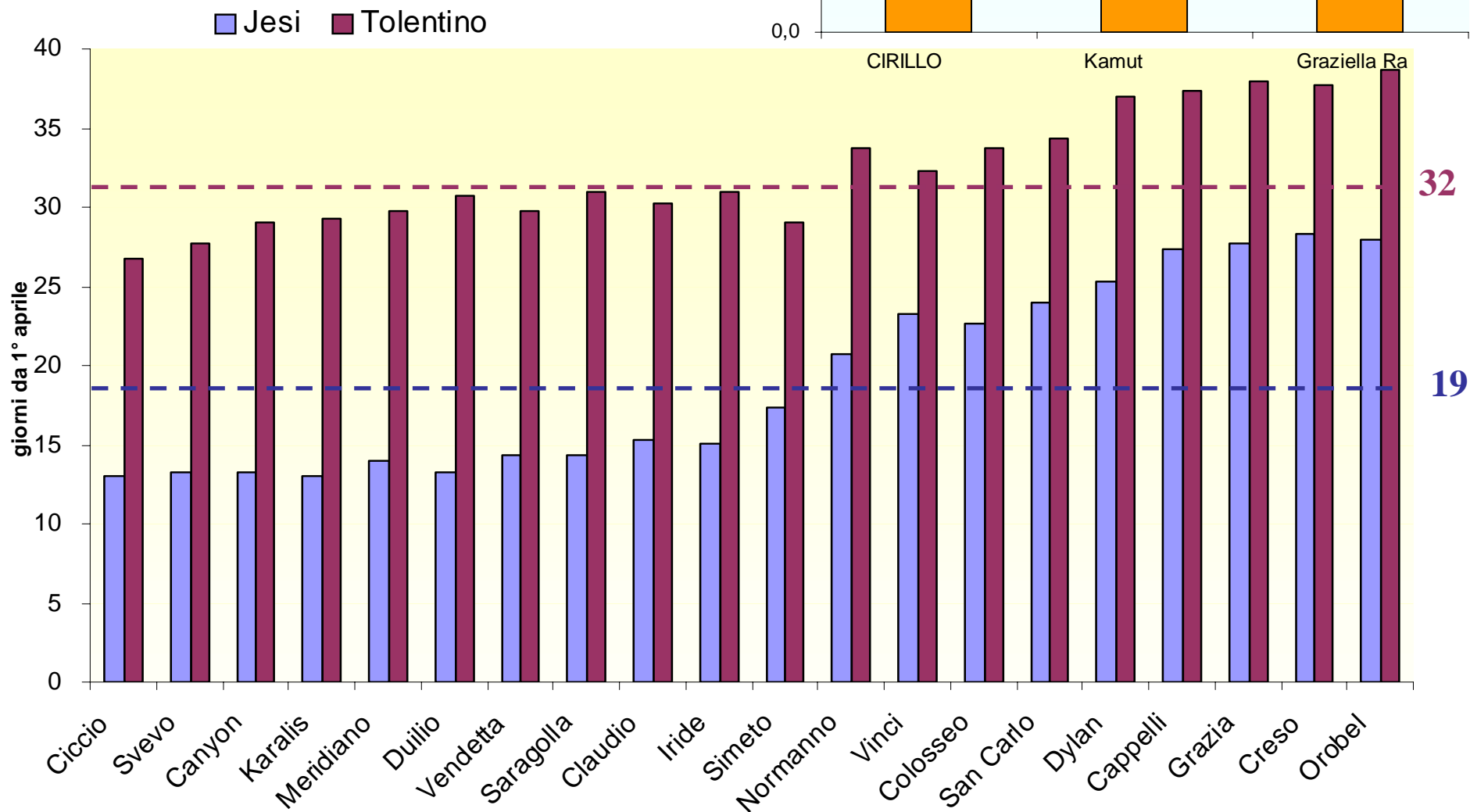
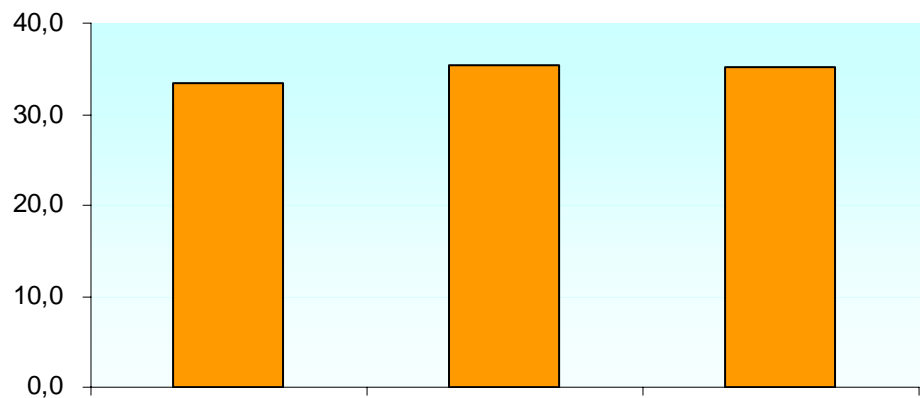
# Produzione di granella media (t/ha al 13% di umidità) delle varietà in prova



# Indice di resa (posta uguale a 100 la media di campo) delle varietà in prova



# Data di spigatura (giorni da 1 aprile) delle varietà in prova



# Altezza pianta (cm) delle varietà in prova

